



STARHOTELS®
PREMIUM

Majestic
TORINO



Tradizione con stile

Ogni singolo dettaglio dell'hotel Majestic fa onore al suo nome. Situato in un maestoso palazzo ottocentesco di fronte alla stazione Porta Nuova, questo hotel 4 stelle nel centro di Torino vi sedurrà con le sue magnifiche vetrate Liberty, i suoi preziosi interni e le sue camere recentemente ristrutturate.

Ispirato all'estetica e al fascino dell'Art Nouveau, il Majestic con le sue 7 sale riunioni è anche il più capiente business hotel nel centro di Torino, capace di accogliere nel suo nuovo centro congressi fino a 484 persone.

Majestic

TORINO



Location

Di fronte alla Stazione Porta Nuova, a pochi passi dal centro storico e dai più importanti siti artistici della città

Distanze

Stazione: Km 0,1

Autostrada: Km 5

Aeroporto: Caselle Km 27

Corso Vittorio Emanuele II, 54 - 10123 Torino - ITALY

T +39 011 539153 F +39 011 534963

majestic.to@starhotels.it

starhotels.com

Restaurant & Bar

Se desiderate gustare le ottime specialità della gastronomia locale e i grandi classici della cucina internazionale, non dovrete far altro che accomodarvi sotto il grande lucernario in stile Liberty e il maestoso lampadario di cristallo nel ristorante Le Regine by Eatly.

L'elegante Circolo by Eatly Bar è invece il luogo ideale per gustare un caffè, un pranzo leggero, o rilassarsi con un aperitivo o un delizioso cocktail.



Majestic

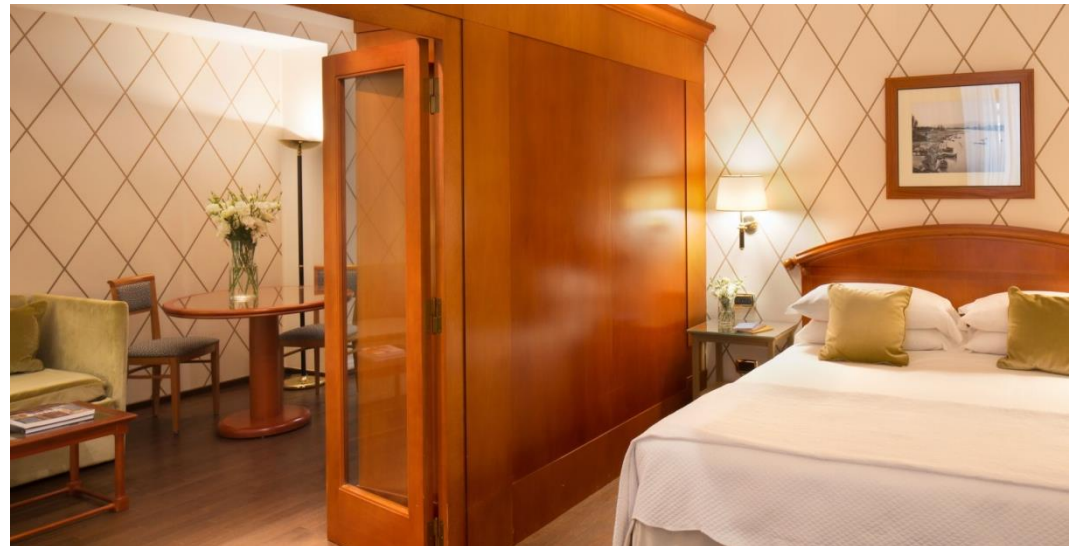
TORINO



161 Camere

- 67 Classic
- 9 Classic Single
- 61 Superior
- 13 Executive
- 9 Junior Suite
- 2 Suite

Eleganti ed accoglienti, le 161 camere sono state recentemente rinnovate in stile classico e contemporaneo.





Meetings

Meeting rooms: 7

Capacità (a teatro): 484 max

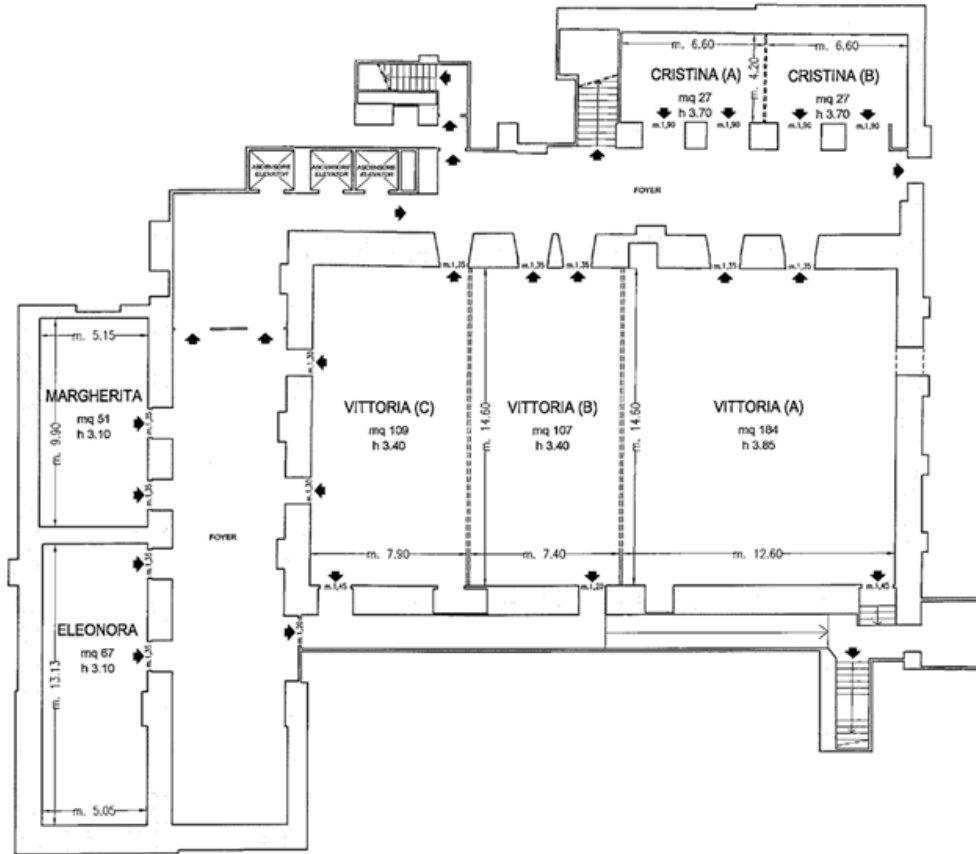
Tutto il centro congressi è stato recentemente ristrutturato.

Ogni dettaglio, dall'illuminazione, all'allestimento, e alle diverse soluzioni tecnologiche, sarà attentamente pianificato per rendere unico ed indimenticabile il vostro evento speciale a Torino.

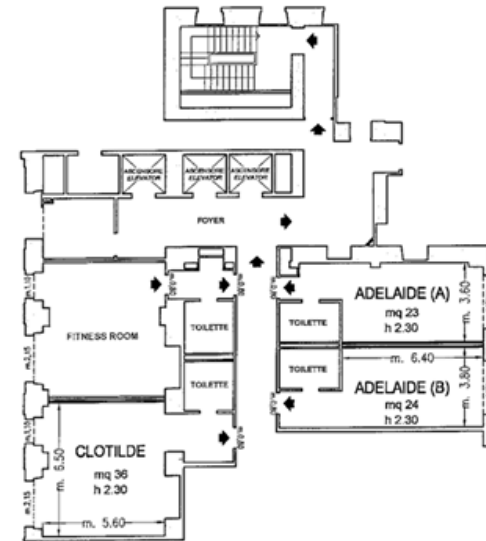


Majestic

TORINO



Piano -1 / Basement



Piano Primo / First Floor

◆ Uscite di sicurezza / Emergency Exits

--- Finestre / Windows

▤ Pareti mobili / Modular Walls

□ Colonne / Columns

Majestic

TORINO

Meeting rooms	Area mq / ft.	L x W mt. / ft.	Height mt. / ft.	Theatre	Class room	Conference table/ U-shape	Cabaret style^
Vittoria (A)	184 1979,84	12,60x14,60 41,34x47,90	3,85 12,63	140	70	40	48
Vittoria (B)	107 1151,32	14,60x7,40 47,90x24,28	3,4 11,15	80	50	30	30
Vittoria (C)	109 1172,84	14,60x7,90 47,90x25,92	3,4 11,15	90	50	30	30
(A+B+C)	400 4304	27,40x14,60 89,89x47,90	3,40-3,85 11,15-12,63	484	200	80	114
(A+B)	292 3141,92	20,00x14,60 65,62x47,90	3,40-3,85 11,15-12,63	250	130	60	84
(B+C)	218 2345,68	14,80x14,60 48,56x47,90	3,4 11,15	200	100	60	66
Eleonora	67 720,92	13,13x5,05 43,08x16,57	3,1 10,17	50	30	30	-
Margherita	51 548,76	9,90x5,15 32,48x16,90	3,1 10,17	25	15	15	-
Studio Clotilde°	36 387,36	6,50x5,60 21,33x18,37	2,3 7,55	-	-	10	-
Cristina (A)	27 290,52	6,60x4,20 21,65x13,78	3,7 12,14	-	-	12	-
Cristina (B)	27 290,52	6,60x4,20 21,65x13,78	3,7 12,14	-	-	12	-
Cristina (A+B)	55 591,8	13,30x4,20 43,64x13,78	3,7 12,14	40	20	20	-
Studio Adelaide (A)°	23 247,48	3,60x6,40 11,81x21,00	2,3 7,55	-	-	9	-
Studio Adelaide (B)°	24 258,24	3,80x6,40 12,47x21,00	2,3 7,55	-	-	9	-
Le Regine Restaurant°	294 3163,44	11,50x25,60 37,73x83,99	-	-	-	-	-
Il Circolo Bar°	-	8,00x10,00 26,25x32,81	-	-	-	-	-